

## Toutes vos campagnes d'e-mailing gérées de A à Z par Nomination !

Externalisez la réalisation de vos campagnes d'e-mailing et gagnez en efficacité !

Pour vous concentrer sur la valeur ajoutée, vous recentrer sur votre cœur de métier et faire face aux pics d'activités, **nous gérons pour vous toutes vos campagnes d'e-mailing.**

Parce qu'aujourd'hui il est de plus en plus difficile de faire aboutir et ouvrir ses campagnes e-mailing et que chaque élément technique les composant est important : graphisme, intégration, délivrabilité, respect de l'ensemble des contraintes de chaque FAI,... Nomination assure la qualité de vos emails et newsletters. **Nous optimisons** à la fois **la forme** (qualité du code html) **et le fond** (contenu, images) de telle sorte que le routage s'effectue correctement auprès du plus grand nombre de serveurs de messagerie.

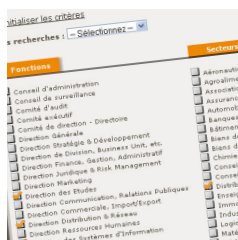
- ▶ Envoi ciblé
- ▶ Adresses à jour
- ▶ Création optimisée
- ▶ Délivrabilité optimale
- ▶ Statistiques, résultats exploitables
- ▶ Liste et coordonnées des cliqueurs disponibles pour des relances

Notre équipe d'experts en webmarketing vous garantit une parfaite maîtrise des techniques d'e-mailing pour des campagnes ciblées, éthiques et performantes.

**Critères de ciblage très fins**  
 + Optimisation de la forme et du fond  
 = Taux de délivrabilité moyen > à 97%

➔ **Plus de leads, mieux qualifiés**

**Vous nous livrez 5 jours avant la date d'envoi votre création et votre ciblage et nous nous occupons du reste :**



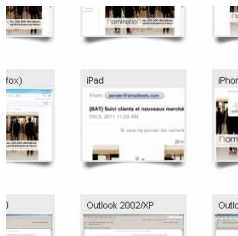
### Étape 1 : Gestion de vos bases de contacts

- ▶ Accès à la base de talents Nomination de 200 000 contacts décideurs
- ▶ Intégration de votre propre base après nettoyage et dédoublonnage
- ▶ Segmentation poussée
- ▶ Exclusion de contacts



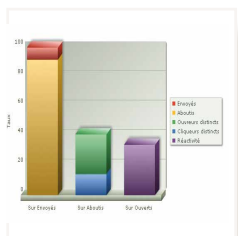
### Étape 2 : Gestion du message

- ▶ Exécution graphique
- ▶ Intégration HTML optimisée pour une délivrabilité maximum



### Étape 3 : Gestion de l'envoi de la campagne

- ▶ Test sur différentes messageries avant envoi : créations e-mailing testées et optimisées sur différents FAI, Webmail, supports et messageries électroniques.
- ▶ Split-testing pour tester la meilleure approche



### Étape 4 : Mise à disposition de statistiques

- ▶ Accès illimité à une plateforme interactive
- ▶ Export de statistiques détaillées

## Ils témoignent

« NomiMail a parfaitement répondu à nos attentes. Le taux de « déchets » (adresses mail erronées ou non renseignées) reste marginal. La plateforme NomiMail a su démontrer son efficacité. Un investissement rentabilisé en une seule opération ! »

**Julien Miconnet - Directeur du développement - RSM France**

« Nominatation est une source d'informations précieuse pour nos actions de communication et de prospection. En un mot INDISPENSABLE. »

**Ludivine Leroy - Responsable Marketing et Communication - Knight Frank**

« Nominatation est devenu un véritable partenaire de nos activités, comme de celles de bon nombre de nos propres clients. »

**Marie-Claire Lemaitre - Directeur Général - Mercuri Urval**

## Nos clients NomiMail

